

 **Zuger Kantonalbank**

Fairplay hat bei uns
Hochkonjunktur.

Sport im Kanton Zug: ein Anliegen der Zuger Kantonalbank.

www.zugerkb.ch

Wir begleiten Sie im Leben.



ARMBRUSTSCHÜTZENGESELLSCHAFT

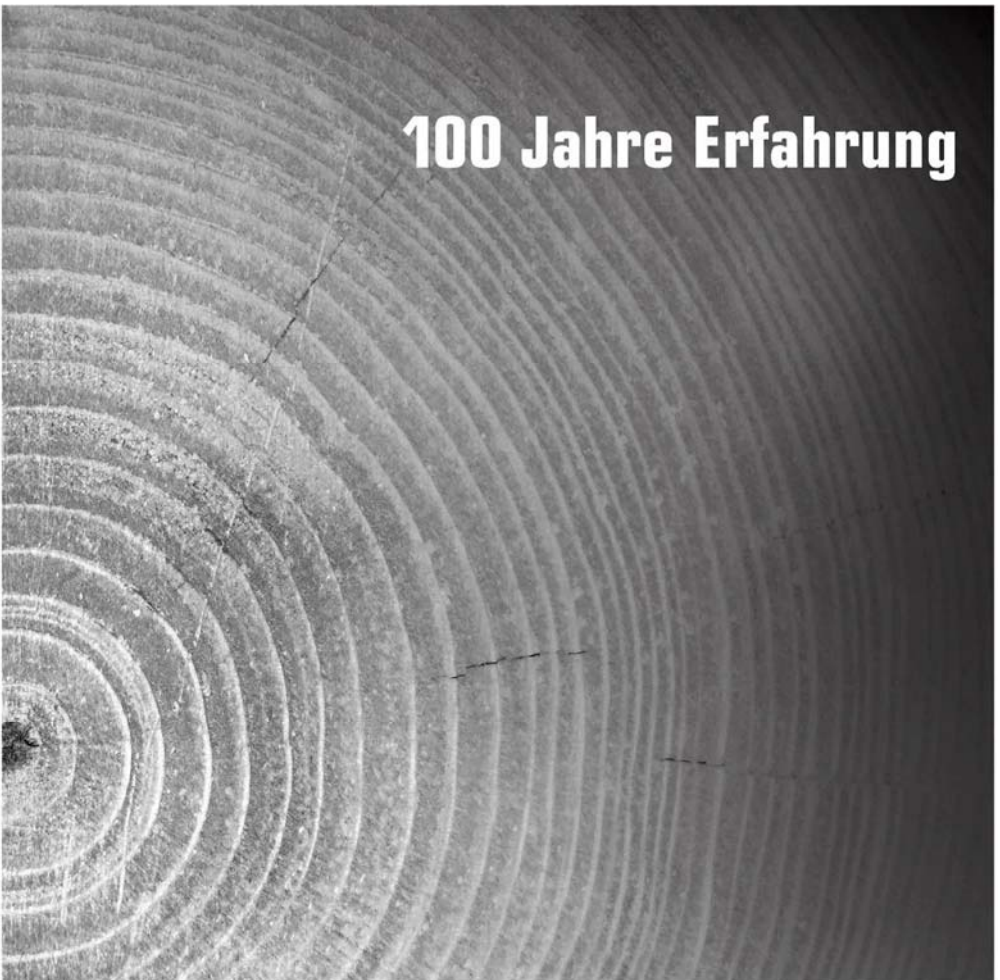
STEINHAUSEN

67. Bluest- Schiessen 2014

**KRANZABZEICHEN
2014**



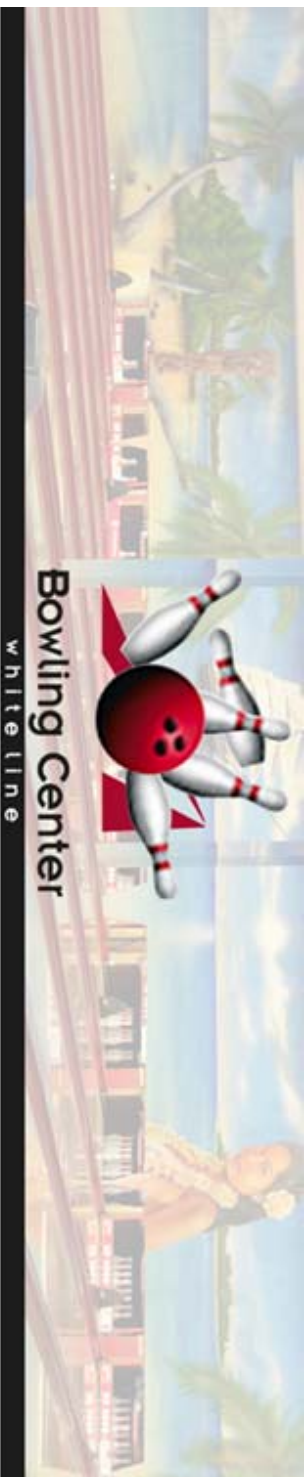
**Schiesstage: 26. + 27. April
2. - 4. Mai**



Annen Holzbau AG Inhaber: Josef Koch, Aeschi, 6410 Goldau
 Telefon 041-859 10 10 Fax 041-859 10 11
 info@annan-holzbau.ch, www.annan-holzbau.ch

• Zimmerei • Innenausbau • Bedachungen • Fassaden

Annen
 Holzbau vom Feinsten



6344 Meierskappel

www.bowling-white-line.ch



Wir liefern Qualität

Unser familiäres Chauffeuren-Team beliefert täglich die gesamte Schweiz mit Stückgut.

Im Logistikcenter in Rotkreuz Kommissionieren und Lagern wir alle Arten von Produkten.

Stuber Transporte AG
Industriestrasse 9
6343 Rotkreuz
+41 41 798 00 00

info@stubertransporte.ch



Herzlich Willkommen im Schiessstand Tann

Winter ade die Schützenfeste beginnen

Die Armbrustschützen Steinhausen laden Sie zum 67. Bluestschiessen herzlich ein.

Ohne Euch liebe Kameradinnen und Kameraden wäre das Bluestschiessen nicht das, was es heute ist. Auch dieses Jahr zählen wir auf Euer begeistertes Mitmachen. Unsere Festwirtschaft lädt Sie zum Verweilen oder zu Speis und Trank ein. Das kameradschaftliche Zusammensein kann hier ebenfalls gepflegt werden.

Vielen Dank für die Treue allen unseren Gönnern, Schützen/innen und Helfern.

“GUET Schuss” und eine erfolgreiche Schiess-Saison 2014.

Die Armbrustschützen Steinhausen

Scheibentransportanlagen von 10 - 100m
für alle Waffenarten
50-m-Pistolen- und Kleinkaliberlaufscheiben
auch in hängender Ausführung
Umbau anderer Laufscheibenfabrikate auf das
1000 fach bewährte System L+H
25-m- Drehscheibenanlagen, stationär und fahrbar
300-m- Scheibenstände
Liegepritschen, Ladebänke, Warnerpulte,
Schiessmatten, Sonnenblenden usw.
Vermietung von Schiesszelten und Laufscheiben
für alle Schiessanlässe



Leu+Helfenstein

6212 St.Erhard ☎ 041 921 40 10

Auch der **Landvogt**
kam hoch zu **Ross**.
Der Rest ist Geschichte.



Gasthof Rössli

Albert Hofmann und Jacqueline Jauch
Hammerstrasse 2, CH-6312 Steinhausen
www.roessli-steinhausen.ch

GASTHOF
RÖSSLI



Juniorenstich

Einzeldoppel	Fr. 6.--
Schusszahl	6 (2 pro Scheibe) (je Doppel)
Trefferfeld	10er Scheibe EASV 2001
Auszeichnungen	50-60 Pkt. Aktive und Ehrenveteranen Sowie Jugendschützen aufgelegt 49-60 Pkt. Junioren und Veteranen 48-60 Pkt. Ehrenveteranen & Jungschützen Freischiessend
Auszahlung	Keine
Preise:	1. Rang Fr. 50.00 2. Rang Fr. 40.00 3. Rang Fr. 30.00 4. Rang Fr. 20.00 5. Rang Fr. 10.00
Besonderes	Dieser Stich kann von Jugendschützen sowie von Junioren und Juniorinnen geschossen werden.



**WASSER- UND ELEKTRIZITÄTSWERK
STEINHAUSEN**

SENNEIDSTR. 4 6312 STEINHAUSEN

TELEFON 041 749 40 30

TELEFAX 041 749 40 35

E-MAIL contact@west-steinhausen.ch



SCHIESS- UND SPORTBEKLEIDUNG

Luzernerstrasse 94, 6010 Kriens, 041 240 99 08 -
info@truttmann.ch - www.truttmann.ch

Jacken - Hosen ab Stange oder nach Mass
(innert Tagesfrist, mit Voranmeldung)

Occ. Jacken, Hosen, Schuhe, auch Eintausch

Mieten: Jacken, Hosen, Schuhe, alle Grössen

Vereinsjacken ab Lager oder auf Wunsch

Reparaturen von Moto- und Lederbekleidung

**NEU: ERIMA OUTLETSHOP IM PARTERRE
MIT SPORT- U. FREIZEITBEKLEIDUNG**



Ihr Spezialist für gute Wurst und zartes Fleisch

in Rotkreuz & Weggis

www.berchtold-metzgerei.ch

Schiessplan 2014

Schiesszeiten:

Samstag	26. April 2014	08.00 – 19.00 Uhr
Sonntag	27. April 2014	08.00 – 14.00 Uhr
Freitag	2. Mai 2014	13.00 – 19.00 Uhr
Samstag	3. Mai 2014	08.00 – 19.00 Uhr
Sonntag	4. Mai 2014	08.00 – 12.00 Uhr

Der Veranstalter behält sich vor, die Schiesszeiten, wenn nötig zu verlängern. Er verpflichtet sich dies frühzeitig auf geeignete Weise zu veröffentlichen.

Schluss der Mutation: Sonntag, 4. Mai 2014 12.ºº Uhr

Absenden: Es findet kein Absenden statt.

Anmeldung:

Online über unsere Homepage: www.asg-steinhausen.ch

Die Anmeldung nimmt entgegen:

Stephan Eggenberger, Birkenmatt 1, 6343 Rotkreuz.

Tel. + Fax: 041 790 33 39 / Natel: 079 649 22 48

st.egge@bluewin.ch oder fest@asg-steinhausen.ch

Anmeldeschluss: 22. April 2014

Der Mannschaftsdoppel wird neu im Schiessbüro eingezogen, gegen Quittung.

scherrermechanik AG



Maschinen & Armbrustbau
Arbonerstrasse 10 CH-8580 Amriswil

Tel. 071 642 45 44/45 konrad@scherrer-mechanik.com
Fax 071 642 45 46 www.scherrer-mechanik.com



- Armbrust 30 Meter und 10Meter
- Diverses Zubehör
- Schiessbekleidung auch Mass-Anfertigung und Vermietung
- usw. sehen Sie auf unserer Homepage

Reparaturen und Verkauf von Personen- und Nutzfahrzeugen
MFK-Bereitstellungen Pneu-Montagen und -Verkauf



REPARATURWERKSTATT ROLY NAGEL

Chollerpark • Sumpfstrasse 15 • 6312 Steinhausen
Tel. 041 740 20 92 • Fax 041 740 20 89 • Privat 041 790 26 74

Veteranenstich

Einzeldoublet

Fr. 8.--

Schusszahl

6 (2 pro Scheibe) (je Doublet)

Trefferfeld

10er Scheibe EASV 2001

Auszeichnungen

Kranzkarte oder Kranzabzeichen

Einzelauszeichnung

50-60 Pkt. Aktive und Ehrenveteranen

Sowie Jugendschützen aufgelegt

49-60 Pkt. Junioren und Veteranen

48-60 Pkt. Ehrenveteranen &

Jungschützen Freischiessend

Auszahlung

Keine

Preise:

1. Rang Fr. 50.00

2. Rang Fr. 40.00

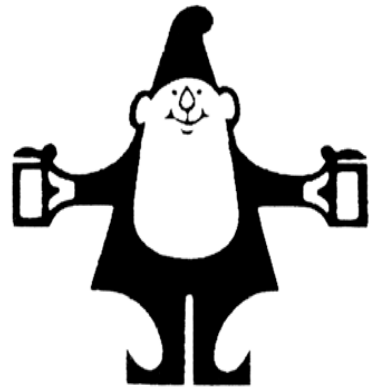
3. Rang Fr. 30.00

4. Rang Fr. 20.00

5. Rang Fr. 10.00

Besonderes

Dieser Stich kann ab demjenigen
Jahr geschossen werden, in welchem
das 55. Altersjahr erreicht wird.



Zuger Bügel-Spez

Ein edles Qualitäts-Bier

nach Pilsner Art gebraut.

Eine Exklusivität der

Brauerei Baar



D. Fankhauser AG
Metallbau-Schlosserei

6312 Steinhausen
 Sumpfstrasse 13
 Chollerpark
 Telefon 041 - 741 23 60
 Telefax 041 - 741 20 70

Allgem. Metallbau- und Schlosserarbeiten
 auch in Alu-Türen, Fenster, Fronten
 Wintergärten, Balkon und Sitzplätze,
 Einglasungen, Automatische
 Aufzugsvorrichtungen für Velos

Rängeure:

Rängeurausgaben werden nach Eingang der Anmeldungen behandelt. Die Rängeure werden den Sektionen vor dem Fest zu gestellt.

Warnerdienst / Auswertung:

Es wird ohne Warner geschossen die Stiche werden durch die Standchefs ausgewertet ausser die Glückstichauswertung erfolgt im Büro (100er)

Versicherung:

Während der Dauer des Festes sind die Schützen und das Personal bei der USS versichert. Sie verzichten gegenüber dem Festveranstalter, höhere als von der USS garantierte Entschädigungen zu fordern. Für Diebstähle jeglicher Art lehnt der Veranstalter jede Haftung ab.

Verschiedenes:

Für alle Vorkommnisse die im Schiessplan nicht umschrieben sind, gilt das Schiess- und Festreglement EASV. Es stehen keine getrennten Garderoben zur Verfügung.

Schlussbestimmungen:

Jeder Teilnehmer anerkennt die Bestimmungen dieses Schiessplans.

Dieser Schiessplan wurde genehmigt:

Für den ZSAV
 Der 1. Schützenmeister

Stephan Eggenberger

Für die ASG Steinhausen
 Der Präsident

Jakob Wyss

Mit Brillen und Kontaktlinsen
von Optik Schumpf & Baggenstos
treffen Tellensöhne sicher!



OPTIK
SCHUMPF
BAGGENSTOS

KONTAKTLINSEN
BRILLEN

OPTIK
SCHUMPF & BAGGENSTOS
BUNDESPLATZ 6
CH-6301 ZUG

Telefon 041 711 98 77
Telefax 041 710 16 26
schumpfundbaggenstos@swissonline.ch

Das Zielwasser
ist bereits in der
Kirschtorte drin!



Confiserie - Cafe Speck
Alpenstrasse 12
6304 Zug, www.speck.ch

KRANZSTICH

Hauptdoppel	Fr. 8.--
Junioren	Fr. 4.--
Nachdoppel	Fr. 6.--
Jugend & Junioren	Fr. 3.--
Schusszahl	6 (2 pro Scheibe) (je Doppel)
Trefferfeld	10er Scheibe EASV 2001
Auszeichnungen	Kranzkarte oder Kranzabzeichen
Einzelauszeichnung	50 - 60 Pkt. Aktive und Ehrenveteranen sowie Jugendschützen aufgelegt
	49 - 60 Pkt. Junioren und Veteranen
	48 - 60 Pkt. Ehrenveteranen & Jungschützen freischiessend
Auszahlung	Zuweisung zwecks Auszahlung an den Auszahlungsstich. Gemäss Reglement EASV

rolf  häusler
MALER

Maler Rolf Häusler GmbH | Neudorfweg 8 A | 6312 Steinhausen

Telefon/Fax 041 740 30 10 | Mobile 076 323 65 92 | rolfhaeusler@bluewin.ch



Josef Küng AG

**Elektro- und
Swisscomanlagen**

Reparaturservice
Beleuchtungskörper
Haushaltapparate

Steinhausen 041 748 30 22
kueng.ag@bluewin.ch

**BIRCH-
HLER
GRAV-
UREN**

Medizinaltechnik
Industriebeschriftungen
Haus- und Bürobeschriftungen
Werbe- und Geschenkartikel
Vereinsbedarf, Stempel

Ihr Spezialist für:

**Birchler Gravuren
& Lasertechnik AG**
Industriestrasse 8
6345 Neuheim
info@birchler-gravuren.ch
www.birchler-gravuren.ch
Tel. 041 755 15 55 Fax 041 755 33 72

FESTKATEGORIE 3

SCHEIBENZAHL	20 Laufscheiben
SCHEIBENTAGE	80 Scheibentage
SCHIESSPLAN	Standblatt inkl. Solidaritätsmarke
	Mitglieder Fr. 8.—
	Nichtmitglieder Fr. 11.—
	Nachwuchsschützen Gratis

ÜBUNGSKEHR	Passen zu 6 Schuss auf 10er Kartons EASV 2001 Anzahl Passen unbeschränkt Doppel pro Passe Fr. 3.—
-------------------	--

winzeler

Bruno Winzeler
Brunnwiesenstrasse 56
Postfach 727, CH-8049 Zürich

Tel. 044 341 74 16, Fax 044 341 75 85
www.winzeler.ch
winzeler.crossbow@bluewin.ch

Innovativ – kompetent – zuverlässig

313
winzeler



Armbrust 30m „313“

Medaillenbilanz WM Wil (Sui)

Gold 26 von 28

Silber 25 von 28

Bronze 26 von 28



MALER
BLASER
TEAM AG

Wenn es zu bunt wird,
muss man Farbe bekennen.

Josef Imbach

www.maler-blaser.ch

Druckerei

Auszahlungsstich

Dieser Stich ist für alle Schützen obligatorisch

Einzeldoublet	Fr. 8.--
Jugend & Junioren	Fr. 4.--

Schusszahl	10 (2 pro Scheibe)
Trefferfeld	10er Scheibe EASV 2001
Auszeichnungen	keine

Auszahlungen	Einzelshützen mit Resultaten von 100 bis 88 Punkten gemäss Multiplikatorentabelle EASV Art.16
--------------	---



GRAVURA
ATELIER FÜR GRAVUR + PRÄGUNG
wir hinterlassen bleibende Spuren

Pins
Gusslys
Rubbers
Medaillen
Grossplaketten
Fasnachtsplaketten
Kranzauszeichnungen

Buzibachring 8 • Postfach • 6023 Rothenburg
Mail: info@gravura.ch • TEL: 041 349 20 10

www.gravura.ch



Ihr Fachgeschäft für

- Flyer Elektrovelos
- Chariot Kinderanhänger
- Drei- & Laufräder
- Kinder- & Jugendvelos
- Alltags- & Mountain-Bikes
- Shimano Servicecenter

ALLES UNTER EINEM DACH
A. RÜEGG
 2-Rad- und Baby-Center
 6312 STEINHAUSEN

www.ruegg-steinhausen.ch
info@ruegg-steinhausen.ch

Telefon : 041 741 16 41
 Fax : 041 740 16 41

Voranzeige Frühlingsausstellung

15. + 16. März 2014

SEKTIONSWETTKAMPF

Sektionsdoppel	keiner
Einzeldoppel	Fr. 8.--
Jugend & Junioren	Fr. 4.--

Schusszahl	6 (2 pro Scheibe)
Trefferfeld	10er Scheibe EASV 2001

Auszeichnungen:

Einzelauszeichnung	Kranzkarte oder Kranzabzeichen 50 - 60 Pkt. Aktive und Ehrenveteranen sowie Jugendschützen aufgelegt 49 - 60 Pkt. Junioren und Veteranen 48 - 60 Pkt. Ehrenveteranen & Jungschützen freischiessend.
--------------------	---

Auszahlungen:	Der Gesamtauszahlungsbetrag wird dem Auszahlungsstich zugewiesen. Gemäss EASV
---------------	---

Besondere Bestimmungen:

Nimmt eine Sektion am Sektionswettkampf teil, sind sämtliche Schützen dieser Sektion berechtigt und verpflichtet, den Sektionsstich zu schießen. Der Schütze muss und kann den Sektionswettkampf nur mit seiner Stammsektion bestreiten.

Einzelschützen sind erlaubt.

Nachmeldungen einer Sektion für den Sektionswettkampf ist nur möglich, wenn noch kein Schütze diesen Stich geschossen hat. Vorlegen der Standblätter!



Geniessen Sie Ihren Aufenthalt entweder in unserem Restaurant „Carpe Diem“, in gediegener Atmosphäre, oder in unserem Beizli, dem Ort, wo man sich trifft und im Sommer in unserer schönen Gartenwirtschaft.

Ob Geschäftsessen, Familienfeier, oder einfach nur mal zu zweit, wir lassen Ihr Essen zum Erlebnis werden.

Verbinden Sie gemütliche Stunden in unserer Kegelbahn
Übernachten Sie in einem unseren dreizehn Hotelzimmern

Um Ihre Gastfreundschaft kümmern sich

Viktor Jans und das Lindenteam

6312 Steinhausen, Tel. 041 748 81 18
www.gasthaus-linde.ch

MANNSCHAFTSWETTKAMPF (Pokalstich)

6 Schützen der gleichen Sektion bilden eine Mannschaft
(1 Streichresultat)

Dieser Stich kann von Einzelschützen geschossen werden.

Mannschaftsdoppel	Fr. 15.--
Einzeldoppel	Fr. 8.--
Jugend & Junioren	Fr. 4.--
Schusszahl	6 (2 pro Scheibe)
Trefferfeld	10 er Scheibe EASV 2001
Auszeichnungen:	Kranzkarte oder Kranzabzeichen

Einzel-Auszeichnung

50 - 60 Pkt.	Aktive und Ehrenveteranen sowie Jugendschützen aufgelegt
49 - 60 Pkt.	Junioren und Veteranen
48 - 60 Pkt.	Ehrenveteranen & Jungschützen Freischiessend

Mannschaftsauszeichnung

1. Rang Bluestpokal	+Fr. 120.00
2. Rang Rössli Wanderpreis	+Fr. 90.00
3. Rang Linden Wanderpreis	+Fr. 60.00
4. - 10. Rang je	Fr. 30.00

Wer den gleichen Wanderpreis 5mal als Sieger erobert, erhält den betreffenden Wanderpreis als Eigentum.

Auszahlungen: Einzelschützen mit Resultaten von 60 bis 55 Pkt.
gemäss Multiplikatorentabelle EASV Art. 16

Elektro

Automation

ICT-Solutions

Professionell vernetzt



Lindenstrasse 8
6340 Baar

www.swisspro.ch
041 747 32 32

Freie Scheibe (Kirschtorten-Stich)

Hauptdoppel

Fr. 12.—

Nachdoppel

Fr. 8.—

(**Nur 1 Nachdoppel**)

Jugend & Junioren bezahlen den gleichen Preis

Trefferfeld

20er Scheibe **EASV 86**

Schusszahl

je 5 (2x2 + 1x1 Schuss)

Auszeichnung

Zuger - Kirschtorten

100 - 99 Pkt.

1 Torte à Fr. 34.--

98 - 97 Pkt.

1 Torte à Fr. 26.50

96 - 93 Pkt.

1 Torte à Fr. 18.50

92 - 88 Pkt.

1 Torte à Fr. 11.50

Nur der bessere Doppel zählt

Auszahlung

keine

Rangierung

keine



Anlageberatung mit System. Damit mehr aus Ihrem Vermögen wird.

Profitieren Sie von der Raiffeisen Anlageberatung, die Ihre Wünsche und Ziele in den Mittelpunkt stellt. Unsere Anlage-Experten begleiten Sie mit System und massgeschneiderten Produkten zu Ihrem Anlageziel. Vereinbaren Sie jetzt einen Termin für Ihre persönliche Anlageberatung.
www.raiffeisen.ch/anlagebank

Wir machen den Weg frei

RAIFFEISEN

GLÜCKSTICH

Doppel Fr. 2.--
Jugend & Junioren Fr. 2.--

Schusszahl **1 Schuss pro Scheibe**

Trefferfeld 10er Scheibe EASV 2001
(100er Wertung)

Anzahl Doppel Max. 10
alle Scheiben müssen am Lösungstag geschossen werden.

Auswertung mit Tschirky - Abstichapparat. Die nummerierten Scheiben kommen ins Schiessbüro und werden dort ausgewertet.

Auszahlungen	100er bis 96er	
	100er	Fr. 70.--
	99er	Fr. 25.--
	98er	Fr. 10.--
	97er	Fr. 7.--
	96er	Fr. 5.--

Rangierung Keine



Confiserie Café Speck
Genuss seit 1895

Alpenstrasse 12, 6304 Zug